

# Excelente Rendimiento

**DF175-DF100** Si para tí un motor de gran rendimiento es primordial para poder disfrutar de tu experiencia, entonces necesitas nuestra combinación de calidad, confianza y elección.



**BIG**  
150/175  
**BLOCK**



## DF175

Inyección electrónica de combustible multipunto  
Válvulas variables  
Potencia máxima: 129 kw  
Cilindros: 4 en línea  
Cilindrada: 2867 cm<sup>3</sup> (174.9 cu in)  
(modelo contrarrotación disponible)



## DF150

Inyección electrónica de combustible multipunto  
Potencia máxima: 110 kw  
Cilindros: 4 en línea  
Cilindrada: 2867 cm<sup>3</sup> (174.9 cu in)  
(modelo contrarrotación disponible)



## DF140

Usado para equipar los barcos de soporte en la regata de vela de los juegos olímpicos y paralímpicos Londres 2012  
Inyección electrónica de combustible multipunto  
Potencia máxima: 103 kw  
Cilindros: 4 en línea  
Cilindrada: 2044 cm<sup>3</sup> (124.7 cu in)  
(modelo contrarrotación disponible)



## DF115

Inyección electrónica de combustible multipunto  
Potencia máxima: 84.6 kw  
Cilindros: 4 en línea  
Cilindrada: 1950 cm<sup>3</sup> (118.9 cu in)  
(modelo contrarrotación disponible)



## DF100

Inyección electrónica de combustible multipunto  
Potencia máxima: 73.5 kw  
Cilindros: 4 en línea  
Cilindrada: 1950 cm<sup>3</sup> (118.9 cu in)



### Con más cilindrada y más ligeros

Nuestro entusiasmo por crear motores de gran rendimiento y diseño compacto es más que evidente con los DF175 y DF150. La llave de contacto dispara el funcionamiento del motor Big Block, con un bloque motor de 2867cm<sup>3</sup>, los motores de mayor cilindrada en la categoría de cuatro cilindros en línea. Su gran cilindrada permite que tengan una rápida aceleración, lo cual no es sinónimo de mayor peso ni tamaño. Por el contrario, estos motores están diseñados para ser compactos y ligeros.

### Transformando la potencia en velocidad

Nuestros fuerabordas de cuatro cilindros en línea utilizan ratios de marchas más extremos, ello les permite llevar hélices de paso mayor. La combinación de una hélice mayor y un ratio de marchas menor hace que aumente el par, mejorando la aceleración y la velocidad.

### Rendimiento que mejora sus características

Estos fuerabordas Suzuki de cuatro cilindros en línea son potentes y fiables gracias a los últimos avances tecnológicos de Suzuki. Estos modelos están equipados con inyección de combustible electrónica multipunto, doble árbol de levas (DOHC) en cabeza con cuatro válvulas por cilindro, así como el eje de transmisión desplazado y el sistema de distribución en dos fases. El DF150 y DF175 ofrecen mayor aceleración con el sistema de inducción y válvulas variables (VVT) en el DF175.

### Prestaciones sobresalientes

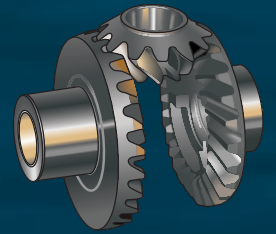
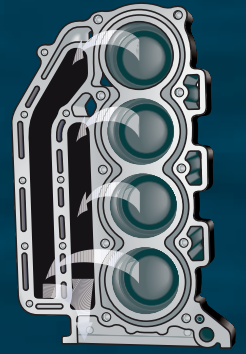
Características excepcionales tales como un cigüeñal forjado de una pieza, un sistema de escape 4-2-1 probado en competición, inyección de combustible informatizada y esmerada atención para asegurar que tu Suzuki DF140, DF115 o DF100 continuará ofreciendo un óptimo rendimiento a cualquier velocidad, temperatura o altura. Le ofrecemos una propulsión sin problemas para que pueda concentrarse en la diversión.

### Cumplirá todas sus exigencias

La relación final de transmisión 2:59:1 del DF140, DF115 y DF100, le permite hacer girar una hélice más grande para una perfecta combinación de aceleración y máxima velocidad. Se asegura que tendrá un par mayor y una potente relación final de transmisión. Una vez en funcionamiento, los tres motores le ofrecen un rendimiento sin problemas durante horas y horas.

### Todo par

Cuando la aceleración y facilidad para las maniobras son prioritarias no sorprende que el DF140, el cual ofrece un excelente relación potencia bajo peso, sea uno de los modelos elegidos para dar soporte en la regata de vela de los juegos Olímpicos y Paralímpicos de Londres 2012.



Desde el compacto DF100 al increíble DF175 cada uno de nuestros motores ofrece la perfecta combinación de potencia y rendimiento.

