



carlosastibia
ESTANTERÍAS METÁLICAS

CATÁLOGO TÉCNICO ESTANTERÍA PERFIL T



1. Materiales Utilizados.

Los materiales utilizados en la fabricación de la estantería de Perfil T, son los siguientes:

* **Puntal Perfil T:**

El puntal de la estantería de Perfil T está fabricado en fleje de espesor 1 mm, y perfilado mediante un sistema de rodillos, asegurando la repetitividad de las dimensiones del perfil (paso, longitud, pliegues,...)

* **Bandejas:**

Las bandejas de la estantería de Perfil T están fabricadas en chapa laminada en frío de primera calidad. El espesor utilizado, dependiendo de la medida de la bandeja, es de 0,8 mm ó 1 mm.

* **Travesaños:**

Tanto los travesaños longitudinales como los transversales, están fabricados en chapa de espesor 1,5 mm.

* **Soportes bandeja:**

Los soportes para las bandejas de la estantería Perfil T están fabricados con fleje de espesor 1,5 mm.

2. Proceso de Fabricación.

* **Corte y mecanizado.**

Para la fabricación del puntal, se utiliza de un sistema de punzonado y rodillos lineal que garantiza la repetitividad de las piezas fabricadas.



Para el mecanizado de las bandejas y travesaños se utilizan cizallas y punzonadoras con control numérico de última generación.



En el plegado de las bandejas y travesaños contamos con plegadoras con control numérico y software asistido por ordenador de primera calidad.



* Pintado.

El pintado de todo el material que se fabrica en Carlos Astibia s.a. es sometido al siguiente tratamiento:

- 1- Tunnel de desengrase fosfatado a 50°C y un Ph entre 4,5 y 5. El control del Ph del baño es controlado automáticamente mediante un Phmetro y 3 bombas automáticas, que dosifican Jabón, producto y corrector en la dosis adecuada para mantener constantes los valores. Además de esto, se hacen 3 controles diarios manuales para comprobar que todo funciona correctamente. Con esto garantizamos la homogeneidad en el tratamiento de todo nuestro material.



Más tarde, el material pasa por dos prelavados con agua de red y un último lavado con agua osmotizada.

Finalmente, las piezas se secan en un horno a 120°C para la posterior aplicación de la pintura.

- 2- El proceso de pintura se realiza con 6 pistolas automáticas, con pintura en polvo epoxi-poliéster por aplicación electrostática. Es una cabina de pintado de última generación, con cambio de color automático, lo cual garantiza el cambio de color rápido sin contaminaciones.

Para los rincones de las bandejas, se disponen de 2 pistolas manuales para insistir en las zonas más problemáticas.

Posteriormente, la pintura polimeriza en un horno a 180°C durante 15 minutos, quedando el material preparado para su embalaje.



3. Relación de piezas

Perfil T



Zapatilla plástico



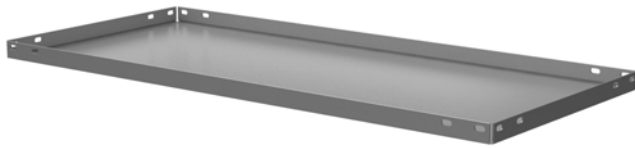
Acople Regulable



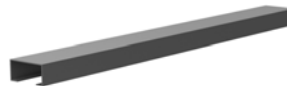
Soporte Bandeja



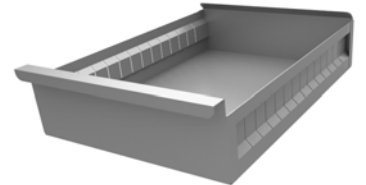
Bandeja



Guia Cajón



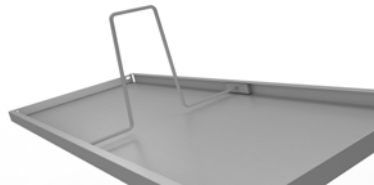
Cajón



Bandeja biblioteca



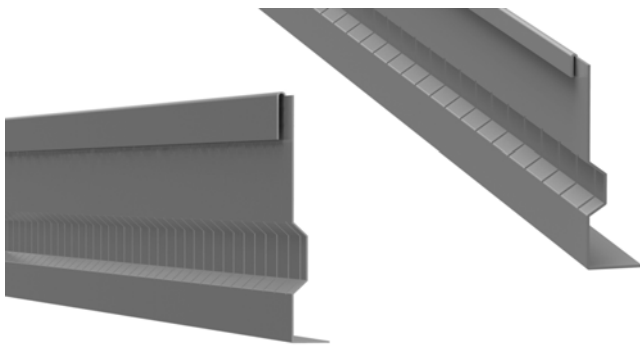
Separador Varilla



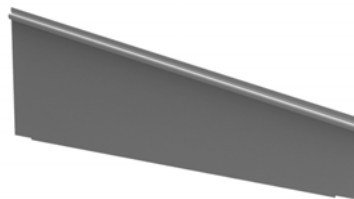
Separador Cajón



Juego Separador delantero + trasero



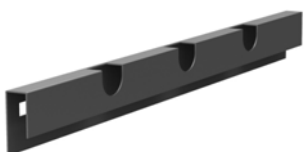
Chapa Separación



Separador desplazable



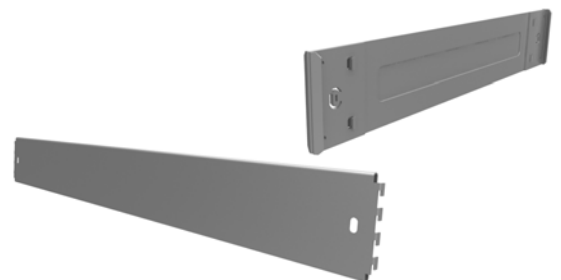
Soporte Barra Colgadora 3 posiciones



Barra Colgadora



Travesaño Longitudinal y transversal



Además de todo estos accesorios, a la estantería de Angular Ranurado se le pueden colocar Fondos, Laterales y Puertas batientes.

4. Medidas estandar.

* Puntal Perfil T.

Los perfiles se fabrican en 2, 2.5 y 3 metros. Para medidas especiales se partirá de la medida inmediatamente superior.

* Bandejas.

Tabla aprox de Cargas		Anchura			
Longitud	300 mm	400 mm	500 mm	600 mm	
800 mm	85 Kg	80 Kg	70 Kg	70 Kg	
900 mm	85 Kg	80 Kg	70 Kg	70 Kg	
1000 mm	85 Kg	80 Kg	70 Kg	70 Kg	
1100 mm	120 Kg	120 Kg	110 Kg	110 Kg	
1200 mm	120 Kg	120 Kg	110 Kg	110 Kg	
1300 mm	120 Kg	120 Kg	110 Kg	110 Kg	

Para bandejas de hasta 1000 mm de longitud y 400 mm de fondo : espesor 0,8 mm
 Para bandejas de mas de 1000 mm de longitud y 400 mm de fondo: espesor 1 mm

Para bandejas de mas de 1000 mm de longitud y 500 mm de fondo se coloca un refuerzo en la parte inferior para asegurar que la bandeja soporta el peso sin fallar.

Para medidas especiales, se partirá de la medida inmediatamente superior.
 Se puede reforzar cualquier medida de bandeja, para que pueda soportar mayor carga.

5. Colores Estandar.

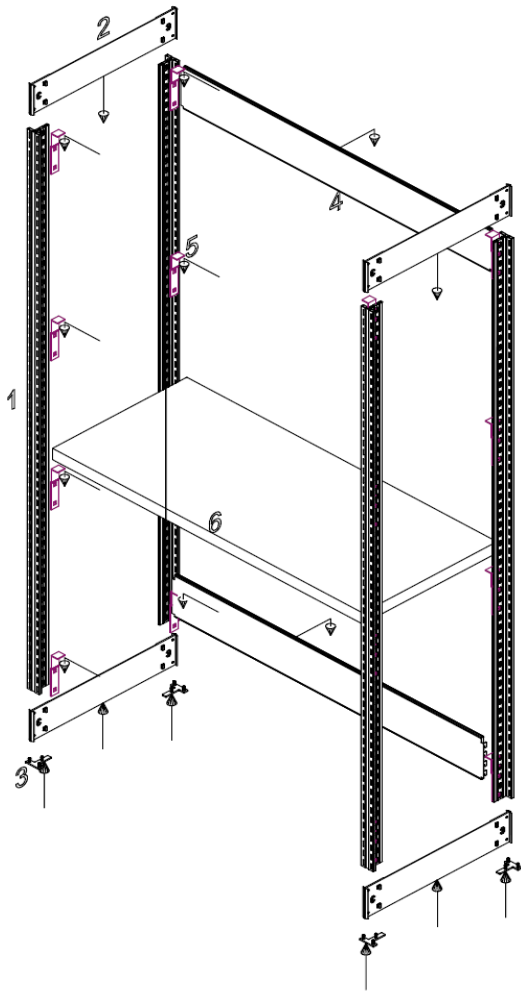
Los colores estandar que se pinta la estantería de Perfil T son:

- Blanco
- Negro
- Gris Astibia
- Ral 7035

Bajo pedido, tenemos en stock casi la totalidad de la carta Ral, por lo que se puede personalizar la estantería en cualquier color, o combinación de ellos.



6. Instrucciones de Montaje.



Seguro Travesaño transversal



1º- Se introducen por la parte superior e inferior la pieza nº 2 (travesaño bastidor) del dibujo en la pieza nº 1 (postes). Para ello se utilizará un martillo de goma para no marcar la pieza. El travesaño se alojará a una altura en la que no se vayan a colocar bandejas en un futuro. Este travesaño dispone de un seguro, utilizando un destornillador de la forma que se indica en la fotografía nº 1)

Seguro Travesaño longitudinal



2º- Se colocan las zapatillas (pieza nº 3) de plástico en la parte inferior de los postes.



3º- Colocaremos los travesaños longitudinales (pieza nº 4) enganchados en el poste. Se coloca uno en la parte superior trasera, y el otro se coloca en la parte inferior trasera o delantera (quedará como rodapié). En este momento se pondrá al travesaño el seguro para que pueda salirse (fotografía nº 2).

4º- Por último quedará el colocar las bandejas (pieza nº 6). Para colocar las bandejas, habrá que poner primero 4 soportes (pieza nº 5) a la altura donde se quiere ubicar la bandeja. A continuación, se asentará la bandeja sobre los soportes

Calculo de medida para montajes:

Medida de bandeja totales en longitud + 45 mm + (nº de módulos consecutivos – 1) x 10 mm = Medida Final de la estantería

7. Calidad

En Carlos Astibia s.a. se realizan controles de calidad de fabricación y pintura. Disponemos de laboratorio propio de ensayos de pintura y certificado de calidad ISO 9001:2000.



Espectrofotómetro
Rayado
Embutición
Péndulo Persoz
Termógrafo Grant



Camara de Niebla Salina



Cetificado TÜV