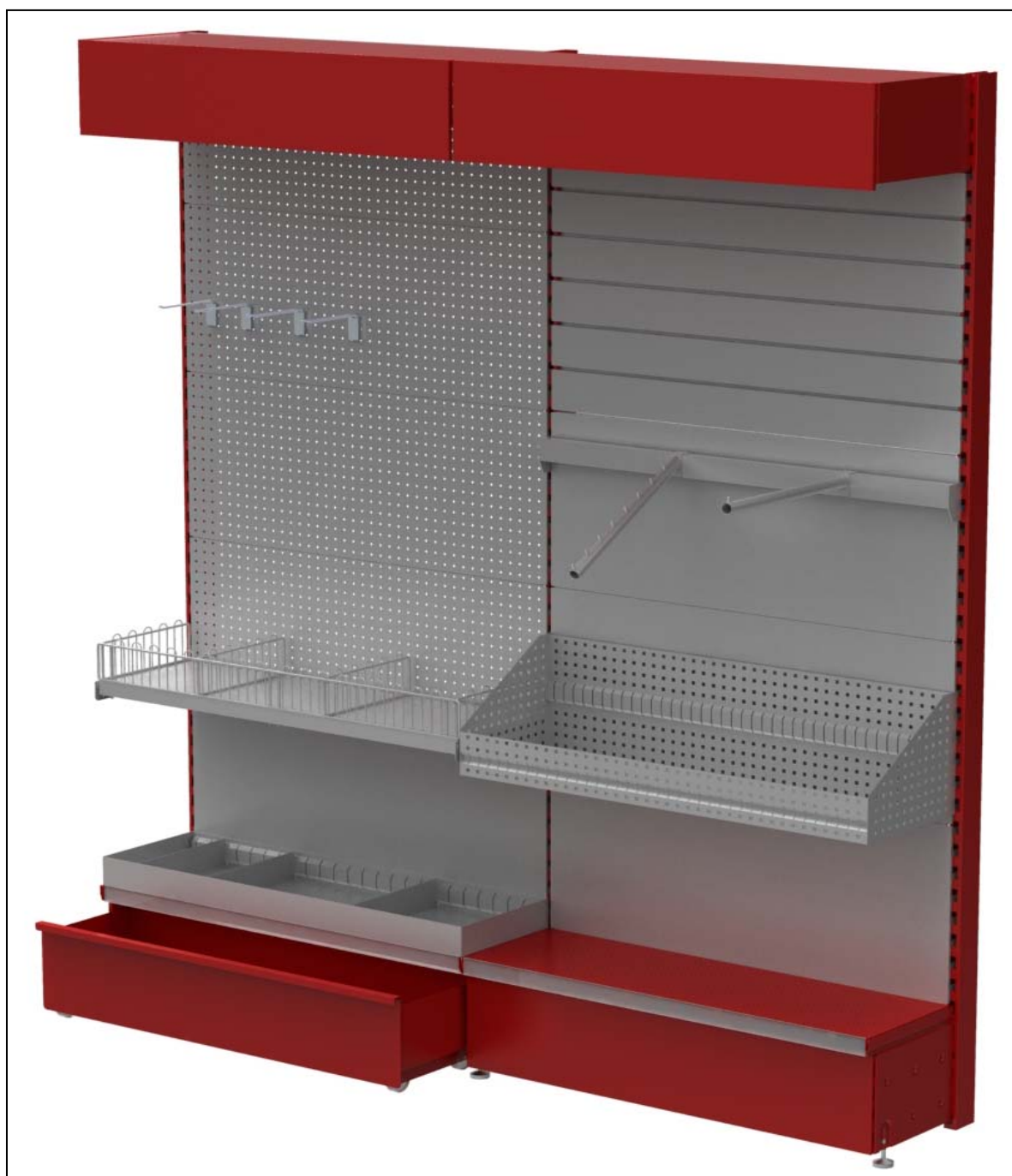




**carlosastibia**  
ESTANTERÍAS METÁLICAS

## CATÁLOGO TÉCNICO ESTANTERÍA COMERCIO



## 1. Materiales Utilizados.

Los materiales utilizados en la fabricación de la estantería de comercio, son los siguientes:

\* Puntal perforado

El puntal de la estantería de Comercio está fabricado en tubo 70x30 mm de espesor 2,35 mm. El tubo es perforado en una punzonadora de tubo automática, para garantizar las dimensiones del perfil (paso, longitud,...)

\* Bandejas:

Las bandejas de la estantería de Comercio están fabricadas en chapa laminada en frío de primera calidad. El espesor utilizado, dependiendo de la medida de la bandeja, es de 0,8 mm ó 1 mm.

\* Brazos bandeja:

Los soportes para las bandejas de la estantería de Comercio están fabricados con chapa de espesor 2 mm para bandejas de hasta 400 mm de fondo, y de 2,5 mm para bandejas de mayor profundidad.

\* Bases:

Las bases de la estantería de comercio estan fabricadas en prensa, con un diseño exclusivo de Carlos Astibia s.a., en espesor de chapa de 1,5 mm.

\* Paneles traseros:

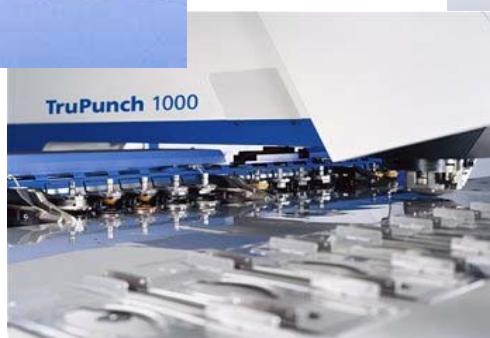
Los paneles traseros están fabricados en chapa de espesor 0,8 mm en el caso de paneles lisos, 1,2 mm en los paneles perforados con agujero redondo y 1,5 mm en los paneles perforados con agujero rasgado.

## 2. Proceso de Fabricación.

\* Corte y mecanizado.

Para la fabricación del puntal, se utiliza de un sistema de punzonado automático que garantiza la repetitividad de las piezas fabricadas.

Para el mecanizado de las bandejas, respaldos y demás accesorios se utilizan cizallas y punzonadoras con control numérico de última generación.



En el plegado de las bandejas, respaldos y demás accesorios contamos con plegadoras con control numérico y software asistido por ordenador de primera calidad.



### \* Pintado.

El pintado de todo el material que se fabrica en Carlos Astibia s.a. es sometido al siguiente tratamiento:

- 1- Tunnel de desengrase fosfatado a 50°C y un Ph entre 4,5 y 5. El control del Ph del baño es controlado automáticamente mediante un Phmetro y 3 bombas automáticas, que dosifican Jabón, producto y corrector en la dosis adecuada para mantener constantes los valores. Además de esto, se hacen 3 controles diarios manuales para comprobar que todo funciona correctamente. Con esto garantizamos la homogeneidad en el tratamiento de todo nuestro material.



Más tarde, el material pasa por dos prelavados con agua de red y un último lavado con agua osmotizada.

Finalmente, las piezas se secan en un horno a 120°C para la posterior aplicación de la pintura.

- 2- El proceso de pintura se realiza con 6 pistolas automáticas, con pintura en polvo epoxi-poliéster por aplicación electroestática. Es una cabina de pintado de última generación, con cambio de color automático, lo cual garantiza el cambio de color rápido sin contaminaciones. Para los rincones de las bandejas, se disponen de 2 pistolas manuales para insistir en las zonas más problemáticas.



Posteriormente, la pintura polimeriza en un horno a 180°C durante 15 minutos, quedando el material preparado para su embalaje.

**3. Relación de piezas**

Poste 70x30x2,35



Perfil U 30x30x2



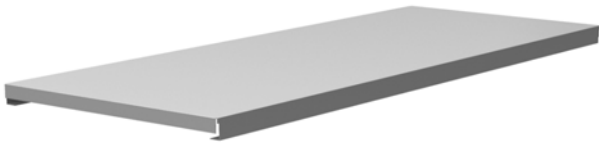
Zocalo



Seguro de Zocalo



Bandeja



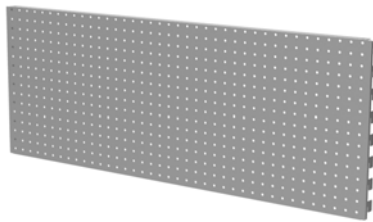
Brazo Bandeja



Respaldo Liso



Respaldo Perforado



Cajón con Ruedas



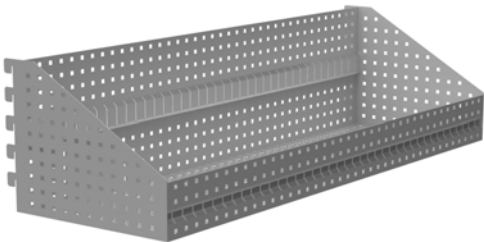
Cierre de Zocalo



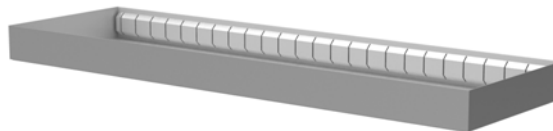
Barra de Carga



Cesta Chapa Perforada



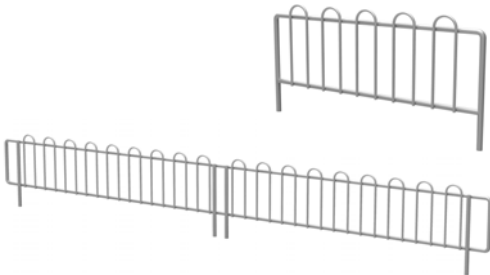
Juego Separador para bandeja



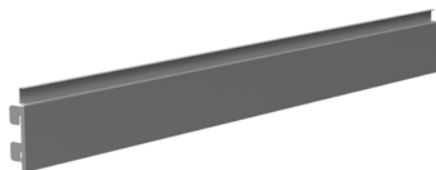
Separador desplazable



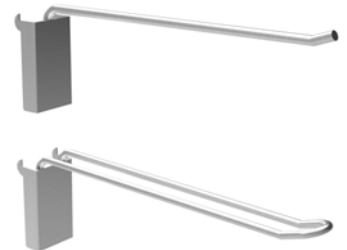
Frente y lateral Varilla



Trasera de lamas



Ganchos



Además de todo estos accesorios, a la estantería de Comercio se le pueden acoplar multitud de accesorios, como pantallas luminosas, ganchos, tarjeteros, laterales, puertas vitrina, etc...

#### 4. Medidas estandar.

\* Perfil 70x30x2,35

Los perfiles se fabrican en 2480, 2280, 1980, 1480 y 1280 mm. Para medidas especiales se partirá de la medida inmediatamente superior.

\* Perfil U 30x30x2 mm

Los perfiles U se fabrican en 3, 2,5 y 2 metros. Para medidas especiales se partirá de de la medida inmediatamente superior.

\* Zocalos

Las medidas estandar de las bases son 300,400 y 500 mm, pudiendo ser de 2 alturas, 280 y 230 mm. Para otras dimensiones, se fabrica una base especial soldada.

\* Bandejas.

Tabla aprox de Cargas				
	Anchura			
Longitud	300 mm	400 mm	500 mm	600 mm
800 mm	85 Kg	80 Kg	70 Kg	70 Kg
900 mm	85 Kg	80 Kg	70 Kg	70 Kg
1000 mm	85 Kg	80 Kg	70 Kg	70 Kg
1100 mm	120 Kg	120 Kg	110 Kg	110 Kg
1200 mm	120 Kg	120 Kg	110 Kg	110 Kg
1300 mm	120 Kg	120 Kg	110 Kg	110 Kg

Para bandejas de hasta 1000 mm de longitud y 400 mm de fondo : espesor 0,8 mm  
 Para bandejas de mas de 1000 mm de longitud y 400 mm de fondo: espesor 1 mm

Para bandejas de mas de 1000 mm de longitud y 500 mm de fondo se coloca un refuerzo en la parte inferior para asegurar que la bandeja soporta el peso sin fallar.

Para medidas especiales, se partirá de la medida inmediatamente superior.  
 Se puede reforzar cualquier medida de bandeja, para que pueda soportar mayor carga.

#### 5. Colores Estandar.

La estanteria de comercio, debido a su uso, se pinta en el color que defina el cliente, pudiendo hacer cualquier combinación.

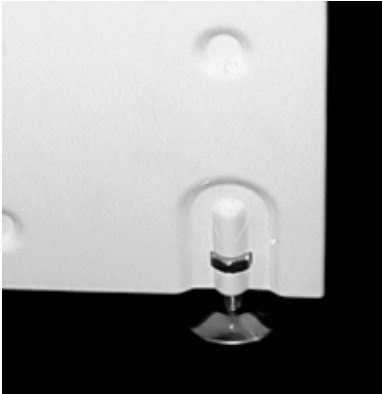


## 6. Instrucciones de Montaje.

### Montaje del Zocalo

Es imprescindible colocar la pieza de seguro del zócalo adjunta. De ella dependerá la estabilidad de la estantería o expositor. Para su sencilla colocación, siga las instrucciones de las figuras explicativas. Carlos Astibia S.A. declina toda responsabilidad por posibles daños o desperfectos que se pudieran derivar, de una incorrecta o no instalación, del citado dispositivo.

1º



Colocar el tornillo regulable del zócalo en su alojamiento de la parte frontal del mismo fijándolo mediante una tuerca de 10mm.

2º



Situar el poste de modo que los orificios rectangulares queden con la parte que tiene un resalte hacia abajo, en esa posición y según indica la foto, introducir el zócalo a tope y desplazarlo hacia arriba hasta el tope del rasgado

3º



Con un ángulo de 45º respecto a poste y zócalo y con la curvatura hacia abajo, introducir el seguro en el alojamiento para ese fin situado hacia la mitad del zócalo.

### Montaje resto estantería

Una vez colocados los zocalos en los postes, basta con unir los 2 postes con un respaldo, y la bandeja inferior de la base. Una vez colocado esto, se colocan el resto de los respaldos (lisos o perforados) en el orden deseado.

## 7. Calidad

En Carlos Astibia s.a. se realizan controles de calidad de fabricación y pintura. Disponemos de laboratorio propio de ensayos de pintura y certificado de calidad ISO 9001:2000.



*Espectrofotometro  
Rayado  
Embuticion  
Pendulo Persoz  
Termografo Grant*



Camara de Niebla Salina



Cetificado TÜV